

**ELEMENTOS PLANIMÉTRICOS**

Edificações: Igreja, Escola, Mina, Molino de vento, Molino de água, Campo de emergência, Parol, Localidade.

Linha transmissora de energia, Cerca, Linha telefônica.

Rodovias: auto-estrada pavimentada, sem pavimentação, caminho carroçável, trilha, caminho e picada, pedregoso de estrada, federal, estadual.

Ferrovias: bitola larga, bitola estreita.

**ELEMENTOS ALTIMÉTRICOS**

Perfil topográfico, Referência de nível, Ponto astronômico, Ponto barométrico, Cota comprovada, Superfície deformada, Área.

**ELEMENTOS DE HIDROGRAFIA**

Curso d'água intermitente, Lago ou lagoa intermitente, Terreno sujeito a inundação, Salina, Brejo ou pântano, Foz (água), Nascente, Rápidos e cachoeiras grandes, Rápidos e cachoeiras, Rochas submersas e a descoberto, Molhe e represa, terra e alvenaria, Açougueiro, No seco ou de alívio, Recife rochoso.

**ATUALIZAÇÕES CARTOGRÁFICAS**

COR MAGENTA - Levantamento por GPS e/ou imagens de Satélites  
COR VERDE - Levantamento a partir de cartografia cartográfica

**CONVENÇÕES CARTOGRÁFICAS**

**Convenções Temáticas**

Limites: Distrital	Sub-Distrital	Setor Censitário
Identificação: Sub-Distrito	Setor Rural	Setor Urbano Aglomerado Rural

**LIMITES**

Informacional: municipal, intermunicipal, áreas especiais.

OBS: Os limites provenientes das fontes acima representadas na tela gráfica estão desativados e devem ser desconsiderados.

**MAPA MUNICIPAL ESTATÍSTICO**

Escala: 1 : 250.000

Ministério do Planejamento, Orçamento e Gestão  
INSTITUTO BRASILEIRO DE GEOGRAFIA E ESTATÍSTICA  
Divisão de Estatística Territorial

Divisão Político-Administrativa

UF	MUNICÍPIO	QUILÓMETROS QUADRADOS	NOME
MT	5103254	1102241000	Colniza

Localização do município no Mapeamento Sistemático

Articulação dos Partes do Mapa

Localização no Estado

Fonte: Mapa Índice do Brasil - IBGE

**CRONOLOGIA**

MALHA TERRITORIAL	2010
EDIÇÃO	7/4/2011
SECRETARIA NACIONAL DE Mapeamento, Estatística e Análises	Consultar Metadados

**Colniza - MT**

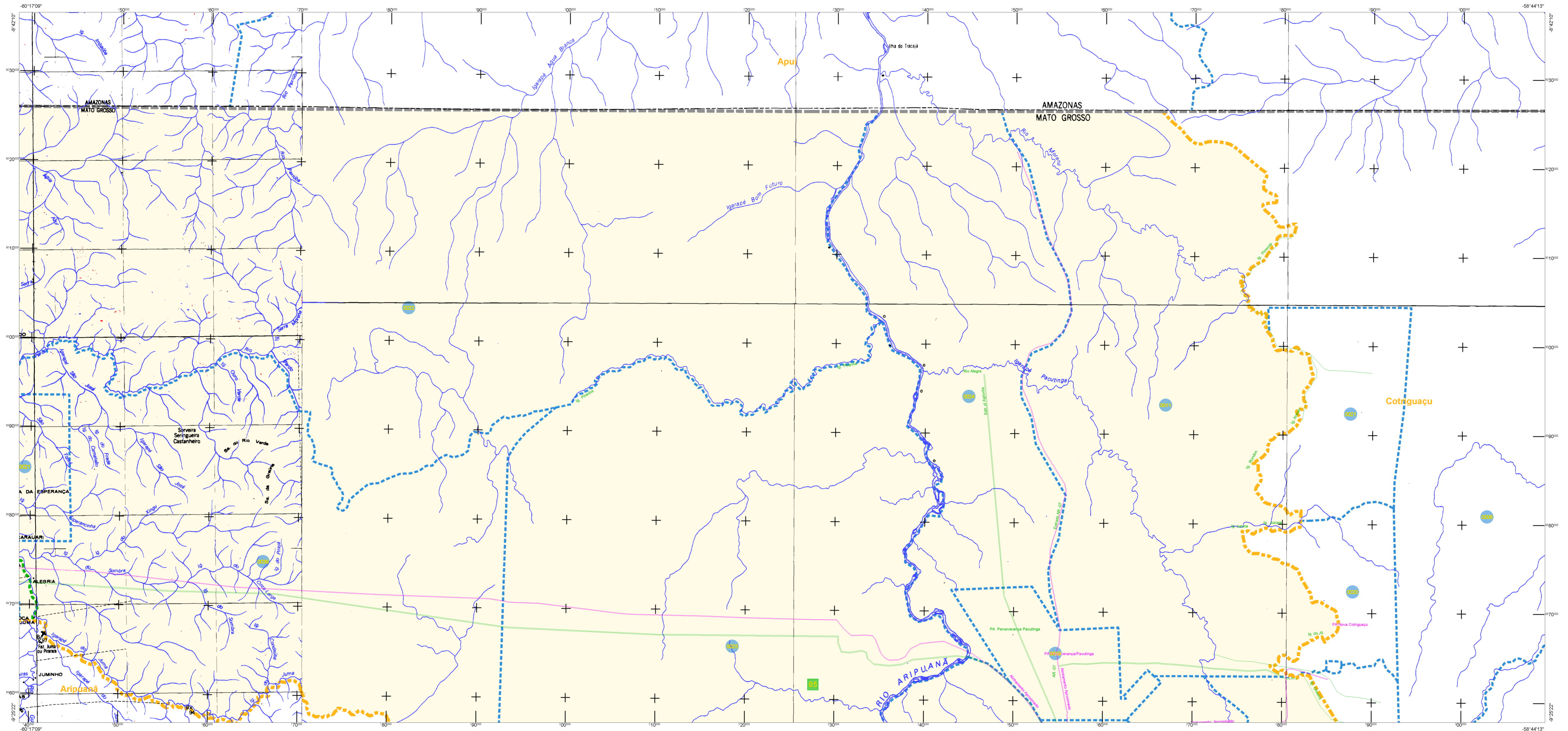
**ASPECTOS FÍSICOS**

UF: MT  
Município: COLNIZA  
Município: COLNIZA

Área do Setor	Área do Município
3.405	25026,96
km²	km²

**IMPLEMENTAÇÃO**

Coordenação Geral	CCAR
Coordenação de Cartografia	CCAR
Coordenação Técnica	CCAR
Coordenação de Estatística Temática	CCAR
Coordenação de Estatística de Base	CCAR
Coordenação de Estatística de Base	CCAR
Coordenação de Estatística de Base	CCAR



**ELEMENTOS PLANIMÉTRICOS**

- Edificações
- Igreja, Capela, Mina
- Moinho de vento, Moinho de água
- Campo de emergência, Parol
- Localidades
- Linha transmissora de energia, Cerca
- Linha telefônica
- Rodovias
- auto-estrada
- pavimentada
- sem pavimentação
- caminho carroçável
- trilho, caminho e picada
- pedra de estrada, federal, estadual
- Ferrovias
- bóia larga
- bóia estreita

**ELEMENTOS ALTIMÉTRICOS**

- Perfil topográfico, Referência de nível
- Ponto astronômico, Ponto barométrico
- Cota comprovada
- Superfície deformada, Área

**ELEMENTOS DE HIDROGRAFIA**

- Curso d'água intermitente
- Lago ou lagoa intermitente
- Terrão sujeito a inundação, Salina
- Brinço ou pântano
- Floça (água), Nascente
- Rapêis e cachoeiras grandes
- Rapêis e cachoeiras
- Rocha submersa e a descoberto
- Molhe e represa, terra e alvenaria
- Arcoaberto, No seco ou de alívio
- Recife rochoso

**ATUALIZAÇÕES CARTOGRÁFICAS**

COR MAGENTA - Levantamento por GPS e/ou imagens de Satélites  
COR VERDE - Levantamento a partir de cartografia cartográfica

**CONVENÇÕES CARTOGRÁFICAS**

**Convenções Temáticas**

Limites: Distrital	Sub-Distrital	Setor Censitário
Identificação: Distrito	Sub-Distrito	Sector Rural
Identificação: Setor Urbano	Agglomerado Rural	

**LIMITES**

- Informacional
- intermunicipal
- áreas especiais

OBS: Os limites provenientes das fontes citadas, representados na cor verde estão desatualizados e devem ser desconsiderados.

**MAPA MUNICIPAL ESTATÍSTICO**

Escala: 1 : 250.000

Ministério do Planejamento, Orçamento e Gestão  
IBGE - INSTITUTO BRASILEIRO DE GEOGRAFIA E ESTATÍSTICA

Divisão Político-Administrativa		NOME	
UF	MUNICÍPIO	CEP	UF
MT	Colniza	74.000	MT

**Localização do município no Mapeamento Sistemático**

**Articulação das Partes do Mapa**

**Localização no Estado**

Fonte: Mapa Índice do Brasil - IBGE

**CRONOLOGIA**

MALHA TERRITORIAL	2010
EDIÇÃO	7/4/2011
Atualização	Consultar Metadados

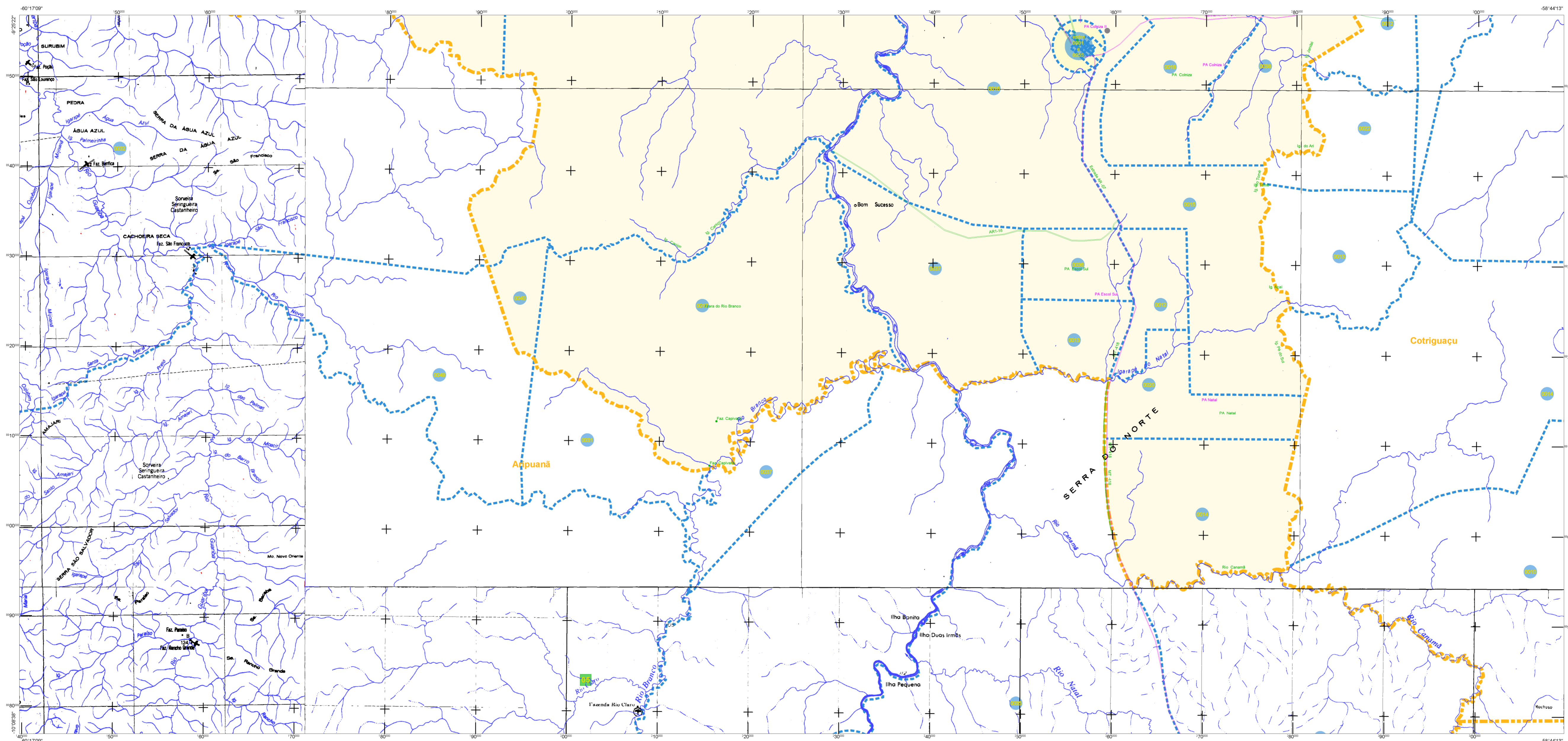
**Colniza - MT**

**ASPECTOS FÍSICOS**

UF	MT
Município	Colniza
Área	3.405
Coordenadas	15° 52' 29" S 51° 02' 57" W

**IMPLEMENTAÇÃO**

Coordenação Geral	CC-04
Coordenação Técnica	CC-05
Coordenação de Infraestrutura	CC-06
Coordenação de Produção	CC-07
Coordenação de Qualidade	CC-08
Coordenação de Avaliação	CC-09
Coordenação de Disseminação e Divulgação	CC-10



**ELEMENTOS PLANIMÉTRICOS**

Edificações: Igreja, Escola, Mina, Molino de vento, Molino de água, Campo de emergência, Paróquia, Localidade.

Linha transmissora de energia: Cerca, Linha telefônica.

Rodovias: auto-estrada, pavimentada, sem pavimentação, sem pavimentação, pista, caminho e picada, pedregoso de estrada, federal, estadual.

Ferrovias: bitola larga, bitola estreita.

**ELEMENTOS ALTIMÉTRICOS**

Relevo: Triângulo trigonométrico, Referência de nível, Ponto astronômico, Ponto barométrico, Cota comprovada, Superfície deformada, Área.

**ELEMENTOS DE HIDROGRAFIA**

Curso d'água: Curso d'água intermitente, Lago ou lagoa intermitente, Terreno sujeito a inundação, Salina, Brejo ou pântano, Pântano (lagoa), Nascente, Rápidos e cachoeiras grandes, Rápidos e cachoeiras, Rocha submersa e a descoberto, Molhe e represa, terra e alvenaria, Açougueiro, Rio seco ou de alívio, Recife rochoso.

**ATUALIZAÇÕES CARTOGRÁFICAS**

COR MAGENTA - Levantamento por GPS e/ou imagens de Satélites  
COR VERDE - Levantamento apoiado em cartografia cartográfica

**CONVENÇÕES CARTOGRÁFICAS**

**Convenções Temáticas**

Limites: Distrito, Sub-Distrito, Setor Censitário.

Identificação: Sub-Distrito, Setor Rural, Setor Urbano, Aglomerado Rural.

**LIMITES**

Informacional, Interdistrital, Intermunicipal, Áreas especiais.

OBS: Os limites provenientes das fontes referidas não são graficamente atualizados e devem ser desconsiderados.

**MAPA MUNICIPAL ESTATÍSTICO**

Escala: 1 : 250.000

Ministério do Planejamento, Orçamento e Gestão  
IBGE - Instituto Brasileiro de Geografia e Estatística  
Rua de Janeiro, 101 - CEP 21.141-011  
Rio de Janeiro, RJ

Divisão Político-Administrativa		UF	Nome
0500000	0500000	MT	Colniza
0500000	0500000	MT	Colniza

Localização do município no Mapeamento Sistemático

Articulação dos Partes do Mapa

Localização no Estado

Fonte: Mapa Índice do Brasil - IBGE

**CRONOLOGIA**

Malha Territorial	2010
Edição	7/4/2011
Atualização	Consultar Metadados

**Colniza - MT**

**ASPECTOS FÍSICOS**

Região: NORTE MATO-GOSSENSSE

Município: COLNIZA

Área: 3.405 km²

População: 25.026 hab.

Coordenadas: 15° 58' 00" S, 51° 03' 00" W

**IMPLEMENTAÇÃO**

Coordenação Geral: CCAR

Coordenação de Cartografia: CCAR

Coordenação de Estatística: CETE

Coordenação de Informática: CITE

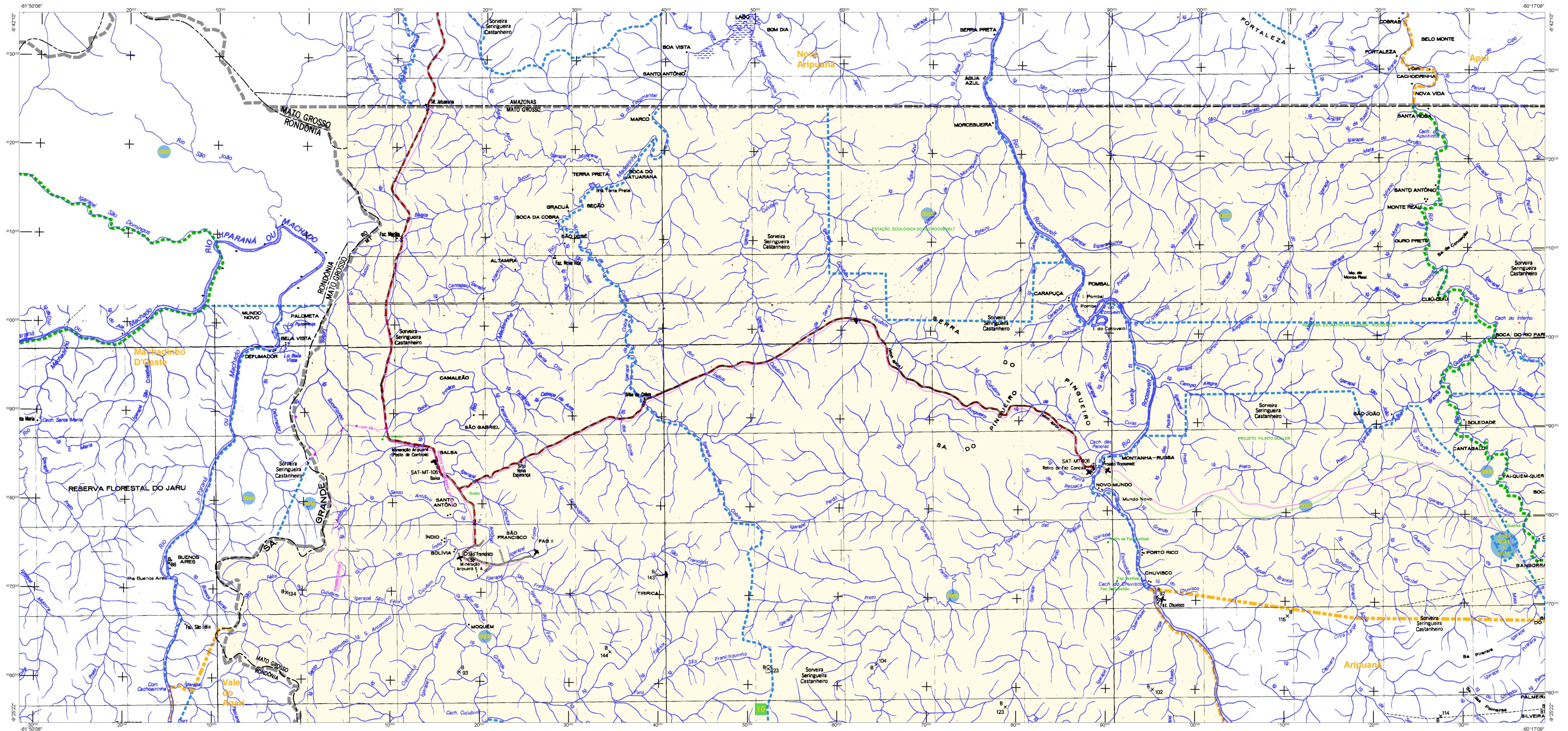
Coordenação de Planejamento: CITE

Coordenação de Estatística: CITE

Coordenação de Estatística: CITE

Coordenação de Estatística: CITE

Coordenação de Estatística: CITE



**ELEMENTOS PLANIMÉTRICOS**

**Edificações**

- Igreja, Capela, Mina
- Moinho de vento, Moinho de água
- Campo de emergência, Parol
- Localidades
- Linha transmissora de energia, Cerca
- Linhas telefônicas
- Rodovias: auto-estrada, pavimentada, sem pavimentação, caminho carroçável
- Trilho, caminho e picada
- perfilso de estrada: federal, estadual
- Ferrovias: bitola larga, bitola estreita

**ELEMENTOS ALTIMÉTRICOS**

- Rovre topográfico, Referência de nível
- Ponto astronômico, Ponto barométrico
- Cota comprovada
- Superfície deformada, Área

**ELEMENTOS DE HIDROGRAFIA**

- Curso d'água intermitente
- Lago ou lagoa intermitente
- Terrão sujeito a inundação, Salina
- Brimpa ou pântano
- Floça (água), Nascente
- Rápido e cachoeira grandes
- Rápido e cachoeira
- Rocha submersa e a descoberto
- Molhe e represa, terra e alvenaria
- Arcoaburo, No seco ou aluvão
- Recife rochoso

**ATUALIZAÇÕES CARTOGRÁFICAS**

COR MAGENTA - Levantamento por GPS e/ou imagens de Satélites  
COR VERDE - Levantamento a partir de cartografia cartográfica

**CONVENÇÕES CARTOGRÁFICAS**

**Convenções Temáticas**

Limites: Distrito	Sub-Distrito	Setor Censitário
Identificação: Setor Rural	Setor Urbano	Agglomerado Rural

**LIMITES**

- informacional
- intermunicipal
- estadual
- áreas especiais

**OBS:** Os limites provenientes das fontes não representadas na grelha estão desativados e devem ser desconsiderados

**MAPA MUNICIPAL ESTATÍSTICO**

Escala: 1 : 250.000

Instituto de Cartografia Geográfica em Lattes: Colniza - SP0422200  
Coordenadas Planimétricas em UTM: SAC 03  
Origem das Cartografias: UTM Espaço e Medição - 1987-87  
Alturas em contornos de 10, 50 e 100 m respectivamente

Este trabalho integra o projeto de mapeamento estatístico do Brasil em parceria com o IBGE e o projeto de mapeamento estatístico do Brasil em parceria com o IBGE, com o objetivo de atualizar os dados estatísticos do Brasil em parceria com o IBGE, com o objetivo de atualizar os dados estatísticos do Brasil em parceria com o IBGE.

MINISTÉRIO DO PLANEJAMENTO, ORÇAMENTO E GESTÃO  
INSTITUTO BRASILEIRO DE GEOGRAFIA E ESTATÍSTICA  
Av. das Américas, 1350 - Bloco B - Brasília - DF - Brasil - CEP: 71615-900

**Divisão Político-Administrativa**

UF	MUNICÍPIO	QUADRA	NOME
MT	5103254	001	Colniza

**Localização do município no Mapeamento Sistemático**

**Articulação das Partes do Mapa**

**Localização no Estado**

Fonte: Mapa Índice do Brasil - IBGE

**CRONOLOGIA**

MALHA TERRITORIAL	2010
EDIÇÃO	7/4/2011
INFORMAÇÕES ADICIONAIS	Consultar Metadados

**ASPECTOS FÍSICOS**

**REGIÃO: NORTE MATO-GOSSENS**

**MUNICÍPIO: ARIQUANÁ**

Município de São	Área
Latitude: -8,400	E: 250256,96
Longitude: -52,292	IN: 5053247,07

**IMPLEMENTAÇÃO**

Coordenação Geral	CC-04
Coordenação de Cartografia	CC-04
Coordenação Técnica	CC-04
Coordenação de Estatística Temática	CC-04
Elaboração de Mapas	CC-04
Coordenação de Estatística do IBGE	CC-04
Coordenação de Estatística do IBGE	CC-04
Coordenação de Estatística do IBGE	CC-04